

ATTERRISSAGE A VUE

Visual landing

Ouvert à la CAP
Public air traffic

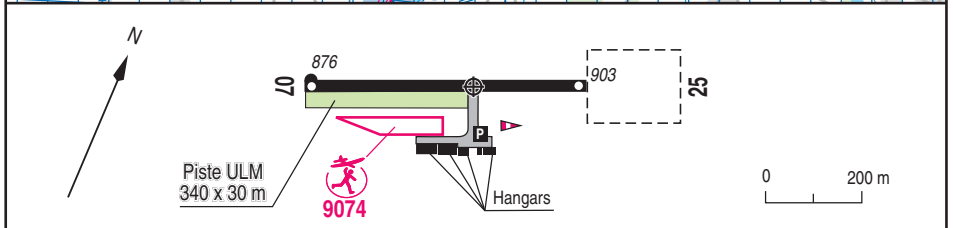
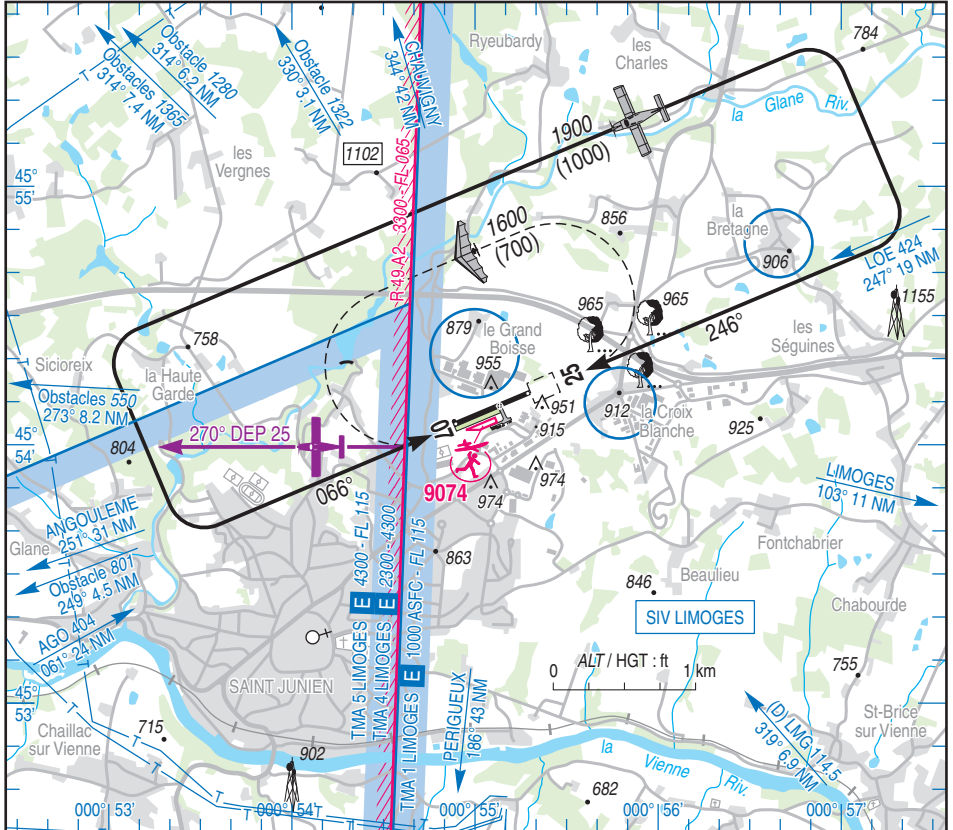
SAINT JUNIEN

AD 2 LFBJ ATT 01

07 JAN 16

	ALT AD : 903 (33 hPa) LAT : 45 54 09 N LONG : 000 55 08 E	LFBJ VAR : 0° (15)
---	--	------------------------------

APP : NIL
TWR : NIL
A/A : 123.5



RWY	QFU	Dimensions Dimension	Nature Surface	Résistance Strength	TODA	ASDA	LDA
07	066	585 x 20	Revêtue Paved	3 t	785	585	585
25	246				585	585	585

Aides lumineuses : NIL

Lighting aids : NIL



SAINT JUNIEN

Consignes particulières / *Special instructions*

Conditions d'utilisation de l'AD

AD réservé aux ACFT munis de radio.

Utilisation simultanée des pistes interdite.

Procédures et consignes particulières

Essais moteurs et points fixes uniquement autorisés au nouveau point d'arrêt.

Risque d'incohérence de l'information donnée par la manche à air notamment par vent de S/S-E.

Trajectoire de départ QFU 246° : poursuivre dans l'axe après le décollage, jusqu'à une hauteur de 200 ft, puis tourner à droite au cap 270°.

Roulage interdit hors RWY et TWY.

Environnement :

Respecter les circuits publiés dans la mesure du possible.

Eviter le survol des zones habitées avoisinantes.

Activités diverses

AEM (N° 9074) : 500 ft ASFC-HJ.

AD operating conditions

AD reserved for radio-equipped ACFT.

Simultaneous use of RWY prohibited.

Procedures and special instructions

Run-up testing authorized only at new holding point.

Risk of inconsistency of information given by the windsock especially East/South-East wind.

QFU 246° departure track : continue straight ahead after take-off, to a height of 200 ft, then turn right to MAG 270°.

Taxiing prohibited except on RWY and TWY.

Environment:

Comply with published circuits as far as possible.

Avoid overflying the surrounding built-up areas.

Special activities

AEM (NR 9074): 500 ft ASFC-HJ.

Informations diverses / *Miscellaneous*

ETE : - 1 HR / SUM : - 1 HR

- 1- **Situation / Location** : 2,5 km NE Saint-Junien (87 Haute-Vienne).
- 2- **ATS** : NIL.
- 3- **VFR de nuit / Night VFR** : Non agréé / *Not approved.*
- 4- **Exploitant d'aérodrome / AD operator** : ACB.
- 5- **AVA** : Délégation Limousin (voir / *see GEN*).
- 6- **BRIA** : BORDEAUX (voir / *see GEN*).
- 7- **Préparation du vol / Flight preparation** : Acheminement PLN VFR / *Addressing VFR FPL* : voir / *see GEN12.*
- 8- **MET** : VFR: voir / *see GEN VAC* ; IFR: voir / *see AIP GEN 3.5* ; Station: NIL.
- 9- **Douanes, Police / Customs, Police** : NIL.
- 10- **AVT** : NIL.
- 11- **SSLIA** : Niveau 1 / *Level 1.*
- 12- **Péril animalier / Wildlife strike hazard** : NIL.
- 13- **Hangars pour aéronefs de passage / Transient aircraft hangars** : NIL.
- 14- **Réparations / Repairs** : MECAVIA TEL : 05 55 14 00 23 - 06 62 04 88 98 - 06 70 11 89 74.
- 15- **ACB** : de Saint-Junien et sa région 87200 Saint-Junien. TEL : 05 55 02 97 04 - 09 53 14 41 45.
E-mail : aeroclubsaintjunien@gmail.com